

tabola 20.3
Scala di stampa 1:250.000

Ambiti regionali 2 e 3 ricadenti nella provincia di Trapani
Tavole di Piano

Componenti del Paesaggio

Regione Siciliana
Assessorato dei Beni Culturali e dell'Identità Siciliana
Dipartimento dei Beni Culturali e dell'Identità Siciliana

Soprintendenza per i Beni Culturali ed Ambientali di Trapani

Progetto finanziato con P.O.R. Sicilia 2000-2006 Misura 2.02 Azione C

DIPARTIMENTO DEI BENI CULTURALI E DELL'IDENTITÀ SICILIANA
Il Dirigente Generale dott. Gaetano Perrino
SERVIZIO PIANIFICAZIONE PAESAGGISTICA
Il Dirigente Responsabile dott. Michele Butta

SOPRINTENDENZA PER I BENI CULTURALI ED AMBIENTALI DI TRAPANI
COORDINAMENTO TECNICO-SCIENTIFICO
arch. Paola Misuraca

COLLABORATORI
arch. Girolama Fontana arch. Roberto Monticcolo

CONSULENZA SCIENTIFICA
Coordinamento generale prof. Domenico Costanzo arch. Gaetano Rendì

Sottosistema abiotico
Geologia, geomorfologia ed idrografia
dott. Angelo La Rosa
dott. Roberto De Domenico

Sottosistema insediativo
Archeologia
dott.ssa Cecilia Buccaloni S.A.P. Società Archeologica Padana

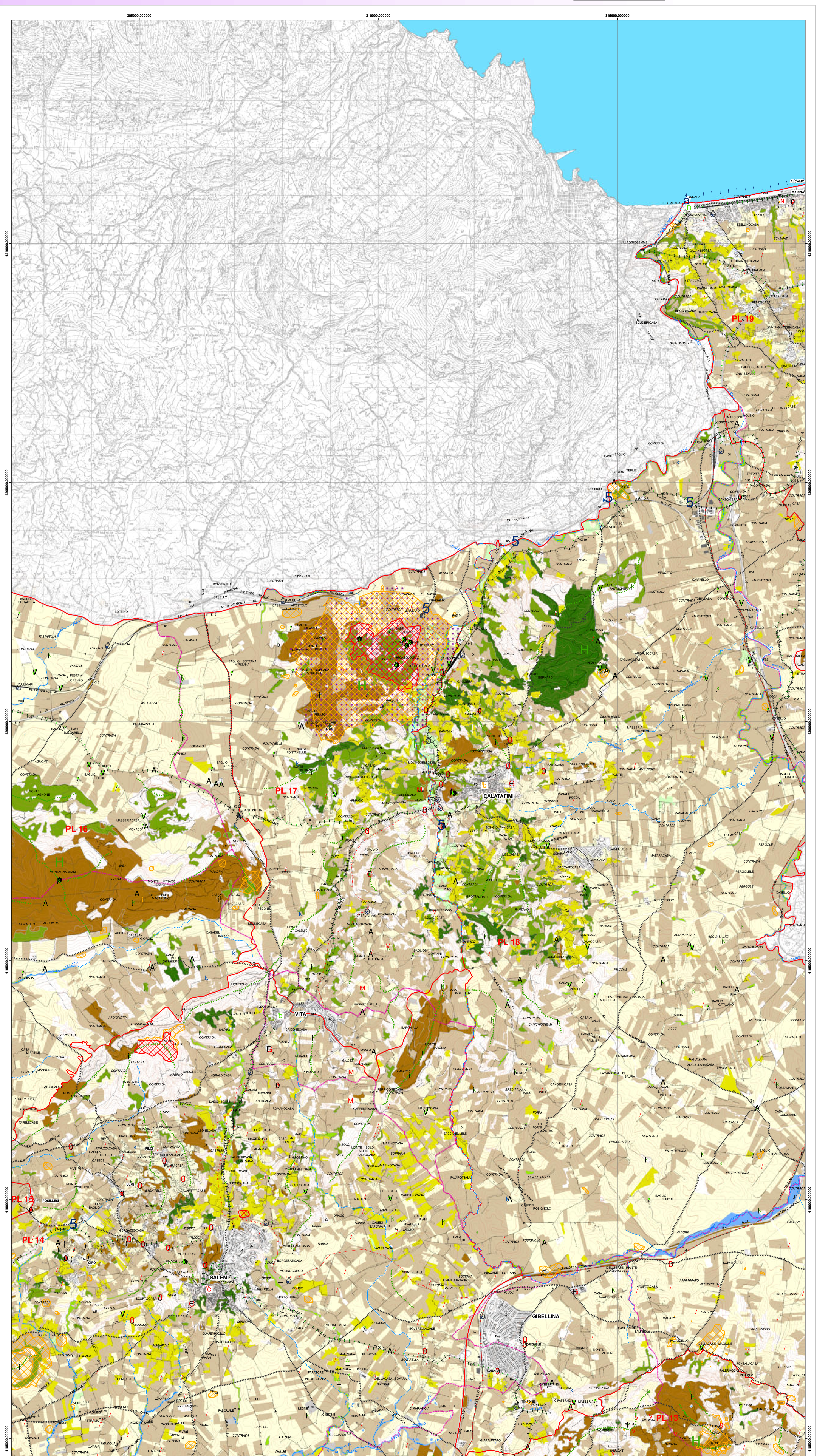
Sottosistema biotico
Fitto-ecologia
Prof. Renato Massa

Sistema informativo Territoriale
Ing. Salvatore Genesi
Dott.ssa Claudia Spinato

Sottosistema agricolo-forestale
Aspetti agronomici, forestali e vegetazionali
Prof. Giovanni Curtaolo

Collaborazioni
Nino De Quaresima
Daniela Federico
Silvia Scemmo

Il Responsabile Unità Operativa VII (arch. Girolama Fontana) Il Soprintendente (arch. Paola Misuraca)



Legenda

- Paesaggi locali
- Limiti comunali

COMPONENTI DEL SISTEMA NATURALE

Sottosistema abiotico
Componenti geomorfologiche (art.11 delle N.d.A.)
Forma dei rilievi

- Rilievi isolati
- Cincoli collinari
- Pianure alluvionali
- Altopiani
- Sciare

Carsismo

- Dolina
- Grotta
- Pozzo
- Sprofondi carsici

Singolarità geomorfologiche

- Sorgente
- Emergenza fossilifera e geo-paleontologica

Componenti geomorfologiche della costa (art.11 delle N.d.A.)

- Costa sabbiosa
- Costa rocciosa
- Cala
- Promontorio, punta
- Foce
- Isole, faraglioni
- Dune

Componenti idrologiche e delle aree umide (art.11 delle N.d.A.)

- Reticolo idrografico
- Laghi e specchi d'acqua
- Saline
- Gorghii, paludi
- Laguna dello Stagnone

Sottosistema biotico
Componenti del paesaggio vegetale naturale e seminaturale (art.12 delle N.d.A.)

- Vegetazione forestale
- Vegetazione di macchia, di gariga, praterie e arbusteti
- Vegetazione ripariale
- Boschi artificiali

Siti di particolare interesse paesaggistico-ambientale (art.13 delle N.d.A.)

- Siti di particolare rilievo biogeografico

COMPONENTI DEL SISTEMA ANTROPICO

Sottosistema agricolo-forestale
Componenti del paesaggio agrario (art.14 delle N.d.A.)

- Paesaggio delle colture erbacee
- Paesaggio delle colture arboree
- Paesaggio del vigneto
- Paesaggio dell'oliveto
- Paesaggio delle colture in serra

Sottosistema insediativo
Componenti archeologiche (art.15 delle N.d.A.)

- Beni archeologici sottoposti a tutela ai sensi degli art.10 e segg. del Codice
- Aree e siti di interesse archeologico di cui all'art.142 lett. m) del Codice
- Parco archeologico

Componenti centri e nuclei storici (art.16 delle N.d.A.)

- Centri storici di origine antica
- Centri storici di origine medievale
- Centri storici di nuova fondazione
- Centri storici abbandonati
- Nuclei storici

Componenti beni isolati (art.17 delle N.d.A.)

A - Architettura militare

- A1 - Torri
- A2 - Bastioni, castelli, fortificazioni, rivellini
- A3 - Capitanerie, carceri, caserme, depositi di polvere, fortili, dogane

B - Architettura religiosa

- B1 - Abbazie, badie, collegi, conventi, eremi, monasteri, santuari
- B2 - Cappelle, chiese
- B3 - Cimiteri, ossari
- B4 - Edicole, cippi, croci, monumenti celebrativi

C - Architettura residenziale

- C1 - Casine, casini, palazzetti, palazzine, palazzi, ville, villette, villini
- C2 - Pagliai, grotte abitate, ricoveri, rifugi

D - Architettura produttiva

- D1 - Aziende, bagli, casali, case, cortili, fattorie, fondi, casene, masserie
- D2 - Case coloniche, depositi frumentari, magazzini, stalle
- D3 - Cantine, oleifici, palmenti, stabilimenti enologici, trappeti
- D4 - Mulini
- D5 - Abbeveratoi, cisterne, fontane, gebbie, norie o senie, pozzi, vasche
- D6 - Tonnare
- D7 - Saline
- D8 - Cave, miniere, solfate
- D9 - Calcare, forni, forni, stazzoni
- D10 - Stabilimenti, acciaierie, cantieri navali, centrali, fabbriche, segherie

E - Attrezzature e servizi

- E1 - Caricatori, porti, scali portuali
- E4 - Alberghi, colonie marine, fondaci, locande, rifugi, ristoranti, taverne
- E5 - Asili dei poveri, gasometri, lazzareti, macelli, ospedali, scuole, telegrafi
- E6 - Fanali, fari, fari-lanterne, semafori
- E7 - Stazioni, gallerie ferroviari, case cantoniere
- E8 - Ponti, gallerie
- E9 - Giardini, ville

Componente viabilità storica (art.18 delle N.d.A.)

- Viabilità principale
- Trazzere
- Ferrovia storica

Componente percorsi panoramici (art.19 delle N.d.A.)

- Strade panoramiche
- Punti panoramici, belvedere